

ภาพประกอบคำอธิบายตามมาตรการป้องกันและแก้ไขผลกระทบสิ่งแวดล้อม (ระยะรื้อถอน)



รูปที่ 1 เจ้าหน้าที่ดูแลรักษาความปลอดภัยทางเข้า - ออกพื้นที่ก่อสร้างโครงการ



รูปที่ 2 ป้ายประชาสัมพันธ์โครงการ



รูปที่ 3 สภาพปัจจุบันในช่วงงานรื้อถอน ณ วันที่ 21 กรกฎาคม 2568



รูปที่ 3(ต่อ) สภาพปัจจุบันในช่วงงานรื้อถอน ณ วันที่ 21 กรกฎาคม 2568



รูปที่ 4 รั้วทึบชั่วคราวรอบแนวเขตพื้นที่รื้อถอน



รูปที่ 5 หัวหน้างานคอยดูแลการก่อสร้างอย่างใกล้ชิด



รูปที่ 6 ป้ายกำหนดเขตการก่อสร้าง



รูปที่ 7 การปรับสภาพพื้นที่บริเวณพื้นที่ก่อสร้าง



รูปที่ 8 การฉีดพ่นน้ำตลอดเวลาในช่วงที่มีกิจกรรมรื้อถอน



รูปที่ 9 คนงานคอยกวาดและฉีดล้างพื้นถนน บริเวณพื้นที่โครงการและบนถนน บริเวณด้านหน้าโครงการ



รูปที่ 10 ป้ายกำหนดช่วงเวลาการทำงาน



รูปที่ 11 เจ้าหน้าที่เข้าพบผู้พักอาศัยข้างเคียงระหว่างการรื้อถอน



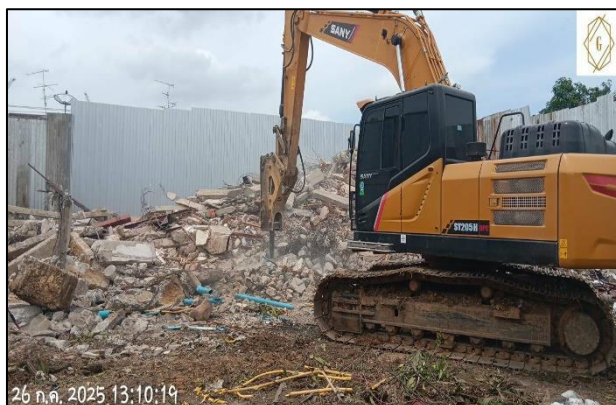
รูปที่ 12 เครื่องตรวจวัดคุณภาพสิ่งแวดล้อมแบบเรียลไทม์



รูปที่ 13 เครื่องจักรในช่วงงานรื้อถอน



รูปที่ 14 รถบรรทุกปิดคลุมขนวัสดุ



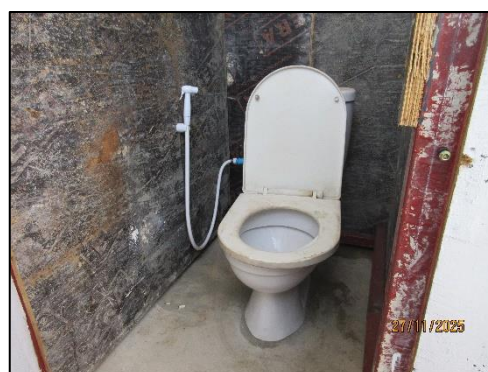
รูปที่ 15 เครื่องจักรเจาะสกัดภายในพื้นที่รื้อถอน



รูปที่ 16 วัสดุแผ่นซับเสียง



รูปที่ 17 ระบบบำบัดน้ำเสียภายในพื้นที่รื้อถอน



รูปที่ 18 ห้องส้วมภายในพื้นที่รื้อถอน



รูปที่ 19 เจ้าหน้าที่ทำความสะอาดห้องส้วม



รูปที่ 20 ป้ายประหยัดน้ำ



รูปที่ 21 ถังสำรองน้ำใช้ในพื้นที่การรื้อถอน



รูปที่ 22 พื้นที่รวบรวมเศษวัสดุจากการรื้อถอน



รูปที่ 23 เศษอิฐและเศษปูนปรับถมและบดอัดในพื้นที่



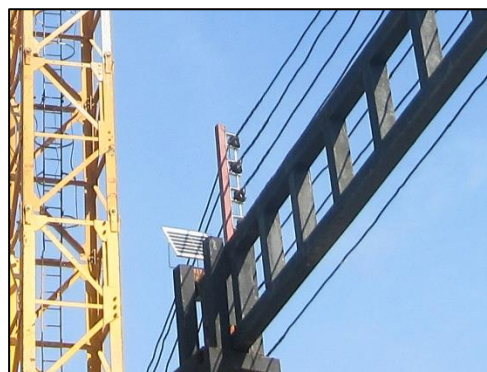
รูปที่ 24 กิจกรรม Morning Talk



รูปที่ 25 อุปกรณ์ป้องกันอันตรายส่วนบุคคล



รูปที่ 26 อุปกรณ์ไฟฟ้าภายในโครงการ



รูปที่ 27 ไฟฟ้าส่องสว่างบริเวณด้านหน้าโครงการ



รูปที่ 28 พื้นที่จอดรถบรรทุก



รูปที่ 29 ถังดับเพลิงเคมี และป้ายป้ายหมายเลขโทรศัพท์หรือช่องทางติดต่อสถานดับเพลิง หรือหน่วยงาน
ช่วยเหลือในกรณีฉุกเฉิน



รูปที่ 30 ป้ายเขตพื้นที่ห้ามสูบบุหรี่



รูปที่ 31 ห้ามไม่ให้คนงานเทน้ำมันเชื้อเพลิงหรือของเหลวไวไฟลงไปในท่อ



รูปที่ 32 พื้นที่พักนอน



รูปที่ 33 น้ำดื่ม



รูปที่ 34 ถังรองรับขยะมูลฝอย



รูปที่ 35 อ่างล้างมือภายในพื้นที่รื้อถอน

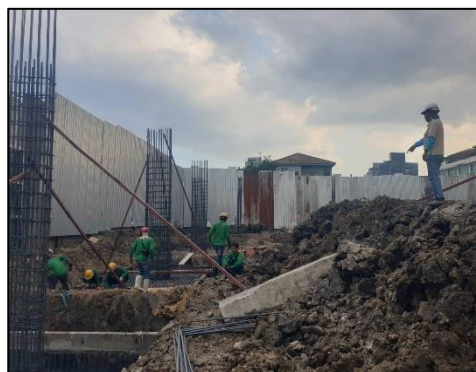


รูปที่ 36 บ้านพักคนงาน



รูปที่ 37 อุปกรณ์ปฐมพยาบาลเบื้องต้น

ภาพประกอบคำอธิบายตามมาตรการป้องกันและแก้ไขผลกระทบสิ่งแวดล้อม (ระยะก่อสร้าง)



รูปที่ 38 วิศวกรคอยควบคุมดูแลการก่อสร้างโครงการ



รูปที่ 39 รั้วทึบ (Metal Sheet)



รูปที่ 40 ป้ายแสดง “เขตพื้นที่ก่อสร้าง”



รูปที่ 41 ขามรักษาความปลอดภัย



รูปที่ 42 สภาพปัจจุบันโครงการ



รูปที่ 43 เจ้าหน้าที่เข้าพบผู้พักอาศัยข้างเคียงโครงการ



รูปที่ 44 ป้ายประชาสัมพันธ์โครงการ



รูปที่ 45 การปิดคลุมกองวัสดุที่มีฝุ่นหรือวัสดุที่เหลือใช้ด้วยผ้าใบอย่างมิดชิด



รูปที่ 46 รถบรรทุกมารับเศษวัสดุไปกำจัด



รูปที่ 47 คนงานคอยฉีดพรมน้ำในพื้นที่ก่อสร้าง พร้อมทั้งกวาดฝุ่นละอองภายหลังการฉีดพรมน้ำ



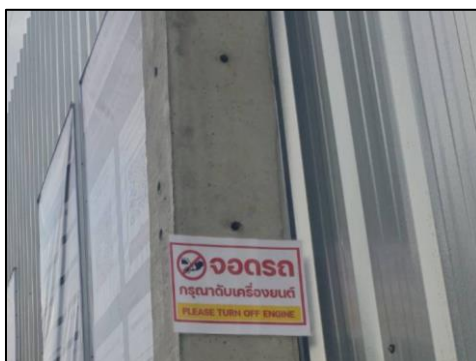
รูปที่ 48 คนงานคอยเก็บกวาดการร่วงหล่นของเศษหินและดินที่ตกหล่นพื้นที่ข้างเคียง



รูปที่ 49 รถบรรทุก พร้อมผ้าใบคลุมรถบรรทุกอย่างมิดชิด



รูปที่ 50 กิจกรรม Morning Talk



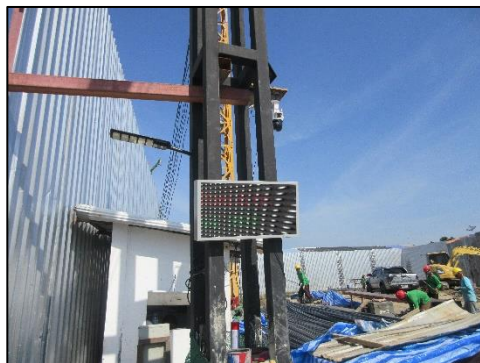
รูปที่ 51 ป้าย “ดับเครื่องยนต์”



รูปที่ 52 เครื่องมือช่างไฟฟ้า



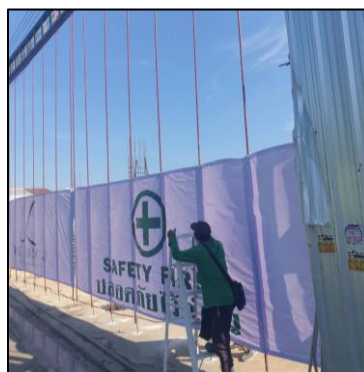
รูปที่ 53 วัสดุก่อสร้างสำเร็จรูป



รูปที่ 54 เครื่องตรวจวัดคุณภาพสิ่งแวดล้อม แบบ Realtime



รูปที่ 55 การตรวจวัดคุณภาพอากาศในบรรยากาศทั่วไป



รูปที่ 56 บริเวณปากทางเข้า-ออกของโครงการปิดที่ตลอดเวลา เปิดเมื่อมีรถเข้า-ออก



รูปที่ 57 พื้นที่สำหรับล้างทำความสะอาดล้อรถบรรทุกก่อนออกพื้นที่โครงการ



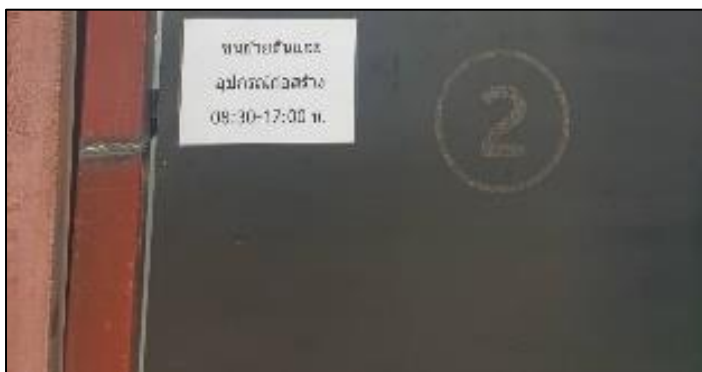
รูปที่ 58 แผ่นเหล็กบริเวณภายในพื้นที่โครงการ



รูปที่ 59 สภาพเครื่องจักรกล



รูปที่ 60 ป้ายจำกัดความเร็ว



รูปที่ 61 ป้ายกำหนดช่วงเวลาในการขนส่งดิน และขนถ่ายดิน



รูปที่ 62 สภาพผิวถนน



รูปที่ 63 ท่อระบายน้ำริมถนนสาธารณะบริเวณด้านหน้าโครงการ



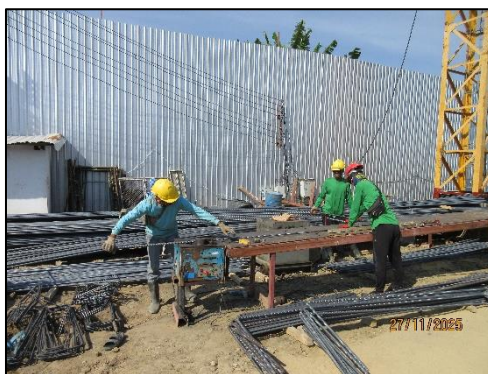
รูปที่ 64 แผ่นกันเสียง



รูปที่ 65 ป้ายห้ามส่งเสียงดัง



รูปที่ 66 อุปกรณ์ป้องกันส่วนบุคคล



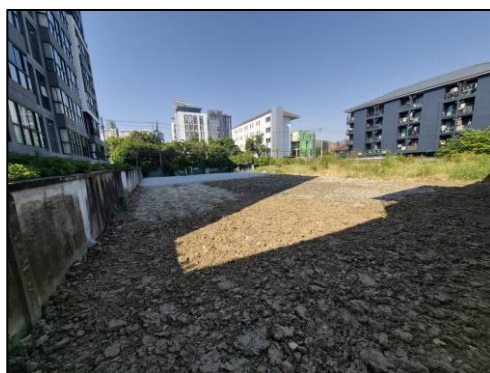
รูปที่ 67 คนงานสวมอุปกรณ์ป้องกันทุกครั้งขณะปฏิบัติงาน



รูปที่ 68 เครื่องเจาะเสาเข็มโครงการ



รูปที่ 69 ป้ายกำหนดช่วงเวลาการทำงาน



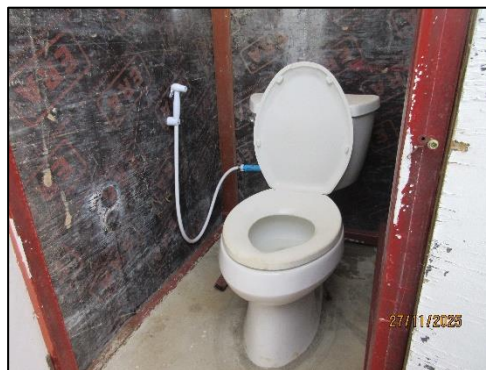
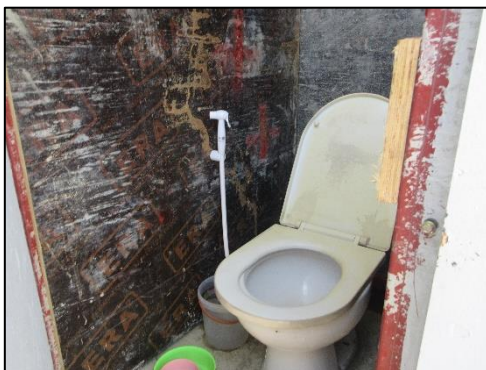
รูปที่ 70 พื้นที่จอดรถบรรทุก



รูปที่ 71 รถสไลด์และกว้านขกวัด



รูปที่ 72 ห้องน้ำและห้องส้วม (บริเวณพื้นที่โครงการ)



รูปที่ 72 (ต่อ) ห้องน้ำและห้องส้วม



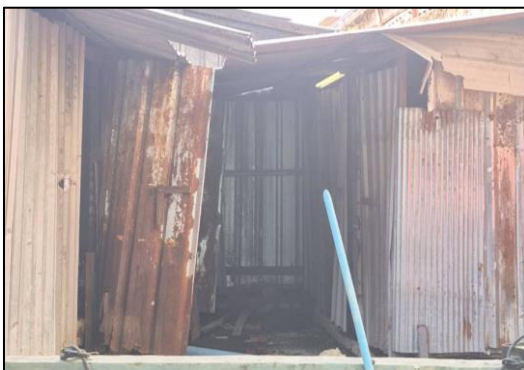
รูปที่ 73 อ่างล้างมือ



รูปที่ 74 คนงานคอยทำความสะอาดห้องน้ำและห้องส้วม



รูปที่ 75 ระบบบำบัดน้ำเสีย (บริเวณพื้นที่โครงการ)



รูปที่ 76 ห้องน้ำและห้องส้วม (บริเวณบ้านพักคนงาน)



รูปที่ 77 ระบบบำบัดน้ำเสีย (บริเวณบ้านพักคนงาน)



รูปที่ 78 ระบายน้ำบริเวณบ้านพักคนงาน



รูปที่ 79 คนงานคอยทำความสะอาดห้องน้ำ-ห้องส้วม (บริเวณบ้านพักคนงาน)



รูปที่ 80 ป้ายห้ามไม่ให้ล่าสัตว์ป่าไว้ในพื้นที่โครงการ



รูปที่ 81 ป้ายรณรงค์ให้คนงานใช้น้ำอย่างประหยัด



รูปที่ 82 ถังสำรองน้ำใช้



รูปที่ 83 น้ำดื่มสำหรับคนงาน



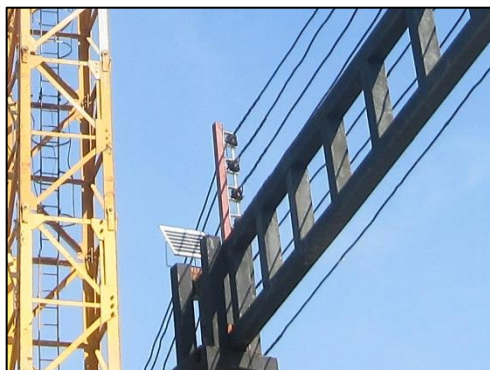
รูปที่ 84 ถังรองรับมูลฝอยและถุงดำสำหรับทิ้งมูลฝอย



รูปที่ 85 ป้ายช่วยกันประหยัดไฟ



รูปที่ 86 ไฟส่องสว่างบริเวณรอบพื้นที่โครงการ



รูปที่ 86 (ต่อ) ไฟส่องสว่างบริเวณรอบพื้นที่โครงการ



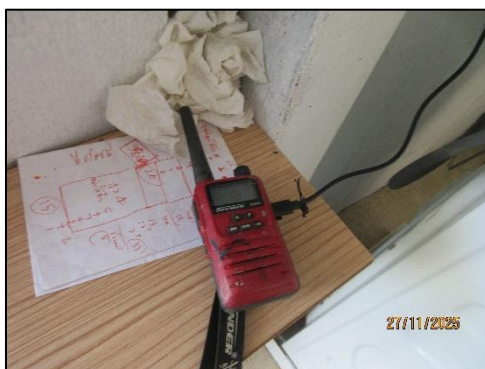
รูปที่ 87 ป้ายเตือน และป้ายจราจร บริเวณด้านหน้าโครงการ



รูปที่ 88 ป้ายกำหนดช่วงเวลาการขนส่งวัสดุ และเครื่องจักร



รูปที่ 89 จุดตรวจตำรวจสายตรวจ สน.พระโขนง



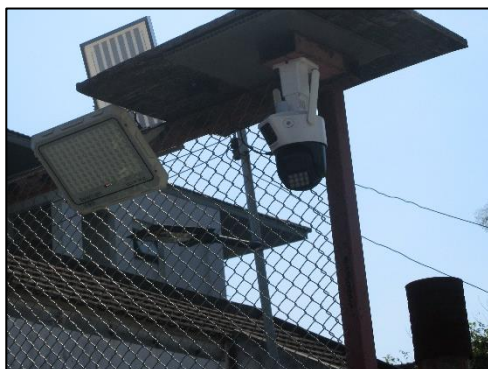
รูปที่ 90 วิทยุสื่อสาร



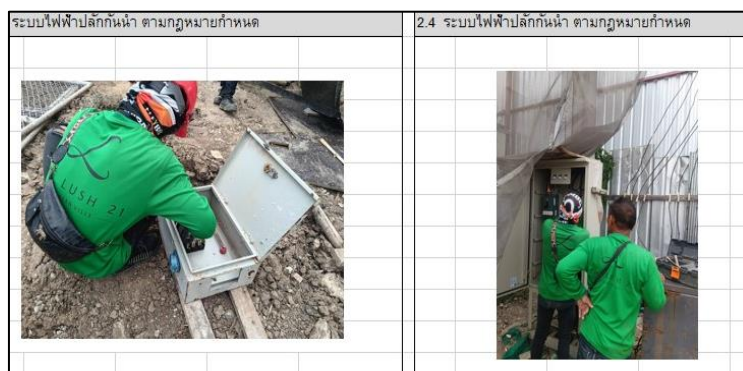
รูปที่ 91 ถังดับเพลิงชนิดมือถือ (บริเวณพื้นที่โครงการ)



รูปที่ 92 ป้ายเตือนห้ามสูบบุหรี่



รูปที่ 93 กล้องวงจรปิดบริเวณพื้นที่โครงการ



รูปที่ 94 การตรวจสอบระบบไฟฟ้า อุปกรณ์ไฟฟ้า



รูปที่ 95 อุปกรณ์ตัดไฟฟ้าภายในพื้นที่โครงการ



รูปที่ 96 ห้ามไม่ให้พนักงานเผาไหม้เชื้อเพลิงหรือของเหลวไวไฟลงไปในท่อ



รูปที่ 97 หมายเลขโทรศัพท์ของสถานีดับเพลิง และเบอร์ฉุกเฉิน



รูปที่ 98 บ้านพักคนงาน



รูปที่ 99 ไฟส่องสว่างบริเวณบ้านพักคนงาน



รูปที่ 100 ถังรองรับขยะ (บริเวณบ้านพักคนงาน)



รูปที่ 101 ถังดับเพลิง บริเวณบ้านพักคนงาน



รูปที่ 102 ถังเก็บน้ำสำรอง ก๊อกน้ำ (บริเวณบ้านพักคนงาน)



รูปที่ 103 แขนของเครนอยู่เฉพาะภายในพื้นที่โครงการเท่านั้น



รูปที่ 104 คนงานสวมใส่เสื้อผ้าชุดปฏิบัติงานและติดบัตรแสดงข้อมูลชื่อ สกุล รหัสคนงาน



รูปที่ 105 พื้นที่พักผ่อนสำหรับคนงาน



รูปที่ 106 ที่นั่งรถขุดเจาะ



รูปที่ 107 ห้องให้คนขับสำหรับ คนงานขับรถบรรทุก คนงานขับรถขุดดิน



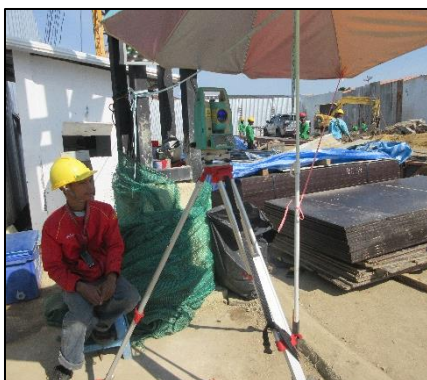
รูปที่ 108 กฎระเบียบประจำบ้านพักคนงาน



รูปที่ 109 ปฐมพยาบาล



รูปที่ 110 จุดรวมพล



รูปที่ 111 ก่อสร้างวัดระยะ



รูปที่ 112 ฐานรองเครื่องจักร